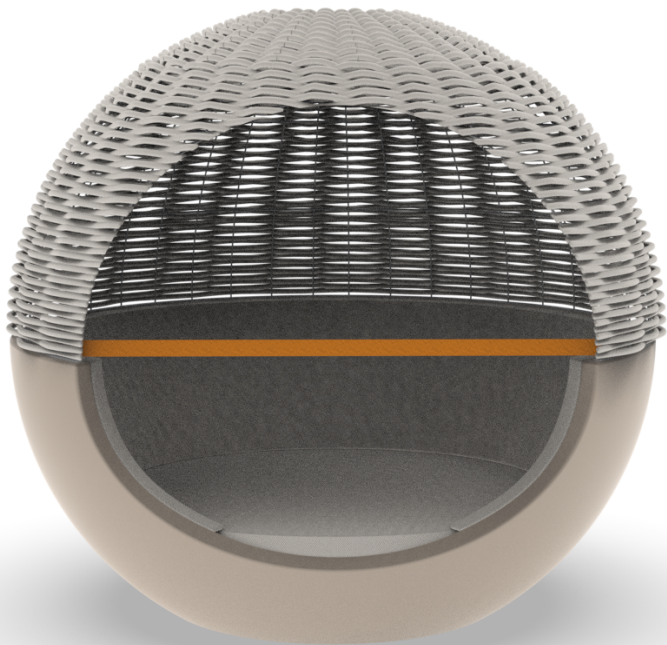


Colección ULM MOON / ULM MOON COLLECTION

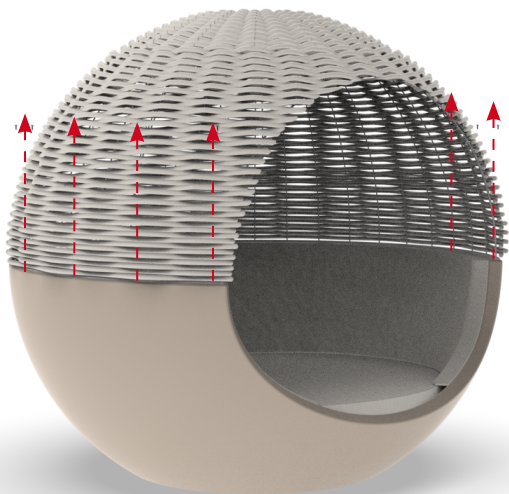
Instrucciones para montaje / Assembling instructions



Atar los extremos de las varillas de la entrada firmemente para una vez que quitemos los tornillos de anclaje la estructura no se deforme.

Tie the ends of the entrance rods firmly together so that once the anchor bolts are removed the structure does not deform.



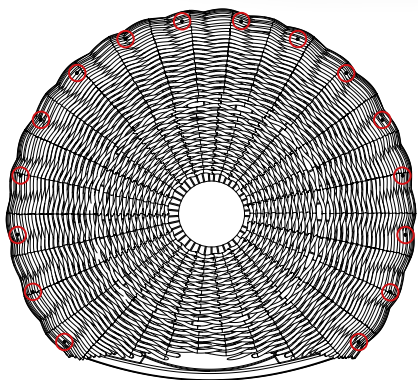


Desatornillar los tornillos que están en la pletina de la estructura.

ESTE TRABAJO SE DEBE REALIZAR SIEMPRE CON 3 PERSONAS COMO MÍNIMO.

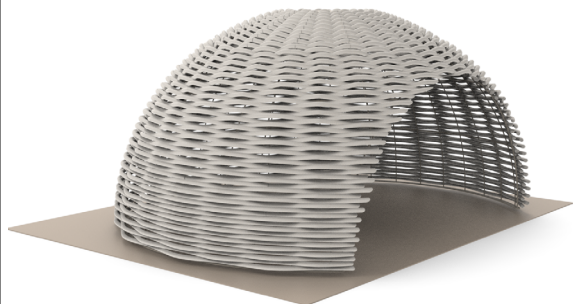
COGER SIEMPRE LA CAPOTA DESDE LA ESTRUCTURA, NUNCA DESDE LAS CUERDAS.

Unscrew the screws on the frame plate. THIS WORK MUST ALWAYS BE CARRIED OUT WITH AT LEAST 3 PEOPLE. ALWAYS TAKE THE CANOPY FROM THE STRUCTURE, NEVER FROM THE ROPES.



QUITAR LOS TORNILLOS CON CUIDADO PARA QUE LOS INSERTOS NO SUFRAN DAÑO Y SE PUEDA VOLVER A MONTAR.

REMOVE THE SCREWS CAREFULLY SO THAT THE INSERTS ARE NOT DAMAGED AND CAN BE REASSEMBLED.



Dejar la capota sobre una superficie de cartón. NUNCA DEJAR DE LADO NI DEL REVÉS PARA QUE NO DEFORME LA ESTRUCTURA.

Lay the roof on a cardboard surface. NEVER LAY IT ON ITS SIDE OR UPSIDE DOWN SO THAT IT DOES NOT DEFORM THE STRUCTURE.